



Sementais

XENÉTICA FONTAO

Holstein

Segunda Campaña 2023

JAIPUR P

TONY P

Wolfgang P x King Doc x Imola x Dempsey x Xacobeo



IXT: +3,08



GPTAT: +3,19



ÍNDICE

TORRES	3
CAMPEON	4
GABRIELLE	5
MAGNOMAN	6
JAIPUR P	7
GIGANTIC	8
FLADDERAK	9
GUIRI	10
TONY P	11
SABOR	12
CLAYTON	13
LOTTO	14
XEN	15
CARAMELO	16
MALDINI	17
FREIRE RED	18



Fontao - Esperante - 27210 LUGO
Tfno.: 982 284 391 / Fax: 982 284 626

www.xeneticafontao.com
 @xeneticafontao



TORRES

JBTOULLEC TORRES JBT

DAVINCI x HANIKO x MILLENNIUM x DEMPSEY

ESPM9205355961

1H01721

Nac.: 25/01/2022



PRODUCCIÓN		Fiab.: 69 %		
Leite	% Graxa	Graxa	% Proteína	Proteína
88 kg	0,35 %	37 kg	0,17 %	20 kg

PRODUCCIÓN		Fiab.: 78 %		
Leite	% Graxa	Graxa	% Proteína	Proteína
344 kg	0,10 %	41 kg	0,04 %	22 kg

TIPO		Fiab.: 72 %	
TIPO (IXT)	3,06		Alto
UBRE (ICU)	2,58		Desexable
PATAS E PÉS (IPP)	2,40		Desexable
CAPACIDADE (ICAP)	1,60		Grande
Angulosidade	2,31		Moi Ang.
Estatura	3,07		Alta
Anchura peito	0,66		Ancho
Profund. Corporal	1,02		Moi Fonda
Anchura grupa	2,54		Ancha
Ángulo grupa	1,75		Baixo
Membros e apromos	2,54		Desexable
Ángulo podal	1,97		Alto
Vista lateral patas	-1,33		Rectas
Vista posterior patas	1,80		Desexables
Mobilidade	2,15		Boa
Inserción anterior	2,86		Forte
Altura inserción posterior	2,74		Alta
Ligamento suspensor	1,72		Forte
Profundidade ubre	3,71		Recollido
Colocación tetos anteriores	1,54		Debaixo
Colocación tetos posteriores	0,96		Debaixo
Lonxitude tetos	-0,76		Curtos

TIPO		Fiab.: 77 %	
TIPO (PTAT)	3,63		
UBRES (UDC)	2,88		
PATAS (FLC)	1,26		
ESTRUTURA (BWC)	1,79		
Angulosidade (DF)	2,81		
Estatura (STA)	4,01		
Fortaleza (STR)	2,02		
Prof. Corporal (BD)	2,64		
Anchura Grupa (RW)	3,08		
Ángulo Grupa (RA)	1,06		
Puntuación Patas e Pés (FLS)	1,99		
Ángulo podal (FA)	2,66		
Vista lateral patas (RLSV)	-0,25		
Vista posterior patas (RLRV)	1,94		
Anchura inserción post. (RUW)	3,77		
Inserción anterior (FUA)	4,01		
Altura inserción post. (RUH)	3,83		
Ligamento suspensor (UC)	2,64		
Profundidade ubre (UD)	3,73		
Colocación tetos ant. (FTP)	2,34		
Colocación tetos post. (RTP)	2,17		
Lonxitude tetos (TL)	-0,84		

FUNCIONAIS			
LONXEVIDADE	112 (Fiab. 40%)	FACILIDADE PARTO TOURO	97 (Fiab. 55%)
R.C.S.	105 (Fiab. 72%)	CONDICIÓN CORPORAL	-1,18 (Fiab. 62%)
DÍAS ABERTOS	105 (Fiab. 44%)	ÍNDICE SAÚDE PODAL	103 (Fiab. 28%)
VELOCIDADE MUXIDO	106 (Fiab. 76%)		

SAÚDE			
VIDA PRODUTIVA (PL)	0,90 (Fiab. 73%)	TAXA CONCEPCIÓN VACAS (CCR)	-1,60 (Fiab. 73%)
REC. CÉL. SOMÁTICAS (SCS)	2,94 (Fiab. 74%)	FACILIDADE PARTO (SCE)	2,20 (Fiab. 60%)
TAXA PREÑEZ FILLAS (DPR)	-1,40 (Fiab. 73%)	SUPERVIV. XOVENCAS (HLV)	1,10 (Fiab. 56%)
TAX. CONCEP. XOVENCAS (HCR)	-0,50 (Fiab. 70%)	SUPERVIVENCIA VACAS (LV)	-2,20 (Fiab. 70%)

ÍNDICES DE MÉRITO ECONÓMICO			
IM€T LEITE	155	IM€T PASTO	93
IM€T QUEIXO	225	IM€T ECOLÓXICO	125

ÍNDICES DE MÉRITO ECONÓMICO			
MÉRITO NETO (NM\$)	272	MÉRITO PASTOREO (GM\$)	225
MÉRITO QUEIXEIRO (CM\$)	280	MÉRITO FLUÍDO (FM\$)	216

CAMPEON

PH CAMPEON ET
CAMUS x GYWER x STYX RED x SILVER

5.384
GICO

ESPM9205355940
1H01718
Nac.: 27/04/2022

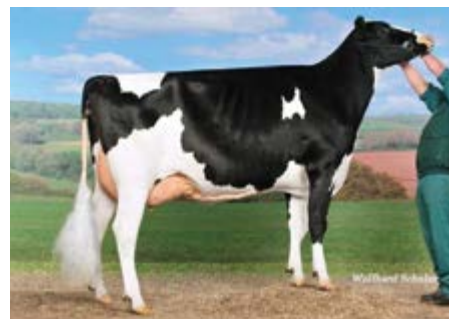


PRODUCCIÓN		Fiab.: 69 %		
Leite	% Graxa	Graxa	% Proteína	Proteína
1.739 kg	0,13 %	77 kg	0,08 %	65 kg

TIPO		Fiab.: 75 %	
TIPO (IXT)	1,20		Alto
UBRE (ICU)	1,02		Desexable
PATAS E PÉS (IPP)	1,54		Desexable
CAPACIDADE (ICAP)	0,05		Grande
Angulosidade	0,31		Moi Ang.
Estatuta	0,76		Alta
Anchura peito	0,82		Ancho
Profund. Corporal	-0,47		Pouca Fonda
Anchura grupa	-0,01		Estreita
Ángulo grupa	0,49		Baixo
Membros e apromos	1,68		Desexable
Ángulo podal	0,71		Alto
Vista lateral patas	-0,40		Rectas
Vista posterior patas	1,27		Desexables
Mobilidade	1,81		Boa
Inserción anterior	0,95		Forte
Altura inserción posterior	0,92		Alta
Ligamento suspensor	0,12		Forte
Profundidade ubre	1,22		Recollido
Colocación tetos anteriores	-0,05		Fóra
Colocación tetos posteriores	-0,45		Fóra
Lonxitude tetos	0,27		Longos



Schuit Solana P Red MB-86. Familia materna



KNS Rendezvous MB-85. Familia materna



KNS Riviera MB-86. Familia materna

FUNCIONAIS					
LONXEVIDADE	137	(Fiab. 42%)	FACILIDADE PARTO TOURO	116	(Fiab. 56%)
R.C.S.	132	(Fiab. 75%)	CONDICIÓN CORPORAL	0,85	(Fiab. 64%)
DÍAS ABERTOS	122	(Fiab. 48%)	ÍNDICE SAÚDE PODAL	110	(Fiab. 23%)
VELOCIDADE MUXIDO	85	(Fiab. 78%)			



Radieuse EX-91. Familia materna

ÍNDICES DE MÉRITO ECONÓMICO

IM€T LEITE	386
IM€T QUEIXO	512
IM€T PASTO	198
IM€T ECOLÓXICO	326

GABRIELLE

CMP GABRIELLE DE CHANEL ET
GINGER RED x GARIDO x MR PUMA x PRESIDENT

5.325
GICO

ESPM1505288905
1HO1700
Nac.: 08/01/2022



PRODUCCIÓN		Fiab.: 66 %		
Leite	% Graxa	Graxa	% Proteína	Proteína
1.744 kg	0,23 %	89 kg	0,05 %	62 kg

TIPO		Fiab.: 72 %	
TIPO (IXT)	2,23		Alto
UBRE (ICU)	2,13		Desexable
PATAS E PÉS (IPP)	2,31		Desexable
CAPACIDADE (ICAP)	0,30		Grande
Angulosidade	0,93		Moi Ang.
Estatura	1,45		Alta
Anchura peito	0,37		Ancho
Profund. Corporal	-0,21		Pouca Fonda
Anchura grupa	0,47		Ancha
Angulo grupa	-0,14		Alto
Membros e apromos	2,42		Desexable
Angulo podal	1,55		Alto
Vista lateral patas	-1,04		Rectas
Vista posterior patas	1,91		Desexables
Mobilidade	1,87		Boa
Inserción anterior	2,28		Forte
Altura inserción posterior	2,16		Alta
Ligamento suspensor	0,36		Forte
Profundidade ubre	3,03		Recollido
Colocación tetos anteriores	0,50		Debaixo
Colocación tetos posteriores	-0,29		Fóra
Lonxitude tetos	-0,26		Curtos



BWH Channel CMP ET MB-85. Nai

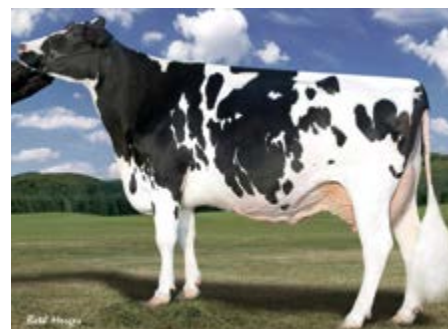


BWH Channel CMP ET MB-85. Nai



Larcrest Chenile MB-86. Familia materna

FUNCIONAIS					
LONXEVIDADE	134	(Fiab. 40%)	FACILIDADE PARTO TOURO	118	(Fiab. 53%)
R.C.S.	127	(Fiab. 72%)	CONDICIÓN CORPORAL	-0,45	(Fiab. 60%)
DÍAS ABERTOS	97	(Fiab. 44%)	ÍNDICE SAÚDE PODAL	108	(Fiab. 24%)
VELOCIDADE MUXIDO	104	(Fiab. 76%)			



Larcrest Outside Champagne EX-90. Familia materna

ÍNDICES DE MÉRITO ECONÓMICO

IM€T LEITE	392
IM€T QUEIXO	496
IM€T PASTO	190
IM€T ECOLÓXICO	318

MAGNOMAN

3STAR OH MAGNOMAN

FOREMAN x RIVETING x SUPERHERO x SILVER

ESPM9205355938

1HO1712

Nac.: 15/03/2022



5.165
GICO



2.933
GTPI

PRODUCCIÓN

Fiab.: 69 %

Leite	% Graxa	Graxa	% Proteína	Proteína
1.057 kg	0,40 %	80 kg	0,24 %	60 kg

PRODUCCIÓN

Fiab.: 78 %

Leite	% Graxa	Graxa	% Proteína	Proteína
854 kg	0,15 %	77 kg	0,08 %	50 kg

TIPO

Fiab.: 75 %

TIPO (IXT)	1,33	Alto
UBRE (ICU)	1,78	Desexable
PATAS E PÉS (IPP)	0,97	Desexable
CAPACIDADE (ICAP)	-0,95	Pequena
Angulosidade	0,17	Moi Ang.
Estatura	-0,54	Baixa
Anchura peito	-0,35	Estreito
Profund. Corporal	-1,17	Pouca Fonda
Anchura grupa	0,07	Ancha
Ángulo grupa	-0,12	Alto
Membros e apromos	1,13	Desexable
Ángulo podal	-1,29	Baixo
Vista lateral patas	1,87	Curvas
Vista posterior patas	1,50	Desexables
Mobilidade	1,38	Boa
Inserción anterior	1,90	Forte
Altura inserción posterior	1,89	Alta
Ligamento suspensor	0,34	Forte
Profundidade ubre	1,98	Recollido
Colocación tetos anteriores	0,08	Debaixo
Colocación tetos posteriores	-0,13	Fóra
Lonxitude tetos	-0,10	Curtos

TIPO

Fiab.: 77 %

TIPO (PTAT)	1,24
UBRES (UDC)	1,72
PATAS (FLC)	0,66
ESTRUTURA (BWC)	-0,95
Angulosidade (DF)	0,43
Estatura (STA)	-0,77
Fortaleza (STR)	-0,75
Prof. Corporal (BD)	-0,99
Anchura Grupa (RW)	0,29
Ángulo Grupa (RA)	0,03
Puntuación Patas e Pés (FLS)	0,43
Ángulo podal (FA)	0,02
Vista lateral patas (RLSV)	0,98
Vista posterior patas (RLRV)	0,74
Anchura inserción post. (RUW)	1,68
Inserción anterior (FUA)	2,08
Altura inserción post. (RUH)	2,17
Ligamento suspensor (UC)	-0,35
Profundidade ubre (UD)	1,34
Colocación tetos ant. (FTP)	-0,12
Colocación tetos post. (RTP)	-0,43
Lonxitude tetos (TL)	-0,66

FUNCIONAIS

LONXEVIDADE	144 (Fiab. 42%)	FACILIDADE PARTO TOURO	113 (Fiab. 56%)
R.C.S.	112 (Fiab. 75%)	CONDICIÓN CORPORAL	0,20 (Fiab. 64%)
DÍAS ABERTOS	123 (Fiab. 48%)	ÍNDICE SAÚDE PODAL	110 (Fiab. 26%)
VELOCIDADE MUXIDO	101 (Fiab. 78%)		

SAÚDE

VIDA PRODUTIVA (PL)	6,10 (Fiab. 74%)	TAXA CONCEPCIÓN VACAS (CCR)	2,30 (Fiab. 73%)
REC. CÉL. SOMÁTICAS (SCS)	2,83 (Fiab. 74%)	FACILIDADE PARTO (SCE)	1,70 (Fiab. 60%)
TAXA PREÑEZ FILLAS (DPR)	1,00 (Fiab. 73%)	SUPERVIV. XOVENCAS (HLV)	0,30 (Fiab. 56%)
TAX. CONCEP. XOVENCAS (HCR)	3,00 (Fiab. 71%)	SUPERVIVENCIA VACAS (LV)	3,70 (Fiab. 70%)

ÍNDICES DE MÉRITO ECONÓMICO

IM€T LEITE	387	IM€T PASTO	211
IM€T QUEIXO	532	IM€T ECOLÓXICO	327

ÍNDICES DE MÉRITO ECONÓMICO

MÉRITO NETO (NM\$)	974	MÉRITO PASTOREO (GM\$)	948
MÉRITO QUEIXEIRO (CM\$)	991	MÉRITO FLUÍDO (FM\$)	854

JAIPUR P

LAGUIÑO JAIPUR P ET

JAGGER x MIRAND-PP x DELIGHT x HANG-TIME

ESPM1505288916

1HO1701

Nac.: 27/01/2022



PRODUCCIÓN		Fiab.: 66 %		
Leite	% Graxa	Graxa	% Proteína	Proteína
334 kg	0,41 %	52 kg	0,12 %	23 kg

PRODUCCIÓN		Fiab.: 79 %		
Leite	% Graxa	Graxa	% Proteína	Proteína
328 kg	0,13 %	50 kg	0,03 %	19 kg

TIPO		Fiab.: 72 %	
TIPO (IXT)	2,89		Alto
UBRE (ICU)	2,31		Desexable
PATAS E PÉS (IPP)	2,56		Desexable
CAPACIDADE (ICAP)	1,47		Grande
Angulosidade	2,49		Moi Ang.
Estatura	3,52		Alta
Anchura peito	0,42		Ancho
Profund. Corporal	0,76		Moi Fonda
Anchura grupa	1,82		Ancha
Ángulo grupa	-1,66		Alto
Membros e apromos	2,77		Desexable
Ángulo podal	0,90		Alto
Vista lateral patas	0,51		Curvas
Vista posterior patas	2,29		Desexables
Mobilidade	2,79		Boa
Inserción anterior	2,15		Forte
Altura inserción posterior	2,55		Alta
Ligamento suspensor	2,45		Forte
Profundidade ubre	3,50		Recollido
Colocación tetos anteriores	0,96		Debaixo
Colocación tetos posteriores	2,10		Debaixo
Lonxitude tetos	-1,25		Curtos

TIPO		Fiab.: 77 %	
TIPO (PTAT)	4,08		
UBRES (UDC)	3,19		
PATAS (FLC)	1,72		
ESTRUTURA (BWC)	1,01		
Angulosidade (DF)	3,61		
Estatura (STA)	4,38		
Fortaleza (STR)	1,40		
Prof. Corporal (BD)	2,30		
Anchura Grupa (RW)	2,96		
Ángulo Grupa (RA)	-0,91		
Puntuación Patas e Pés (FLS)	2,63		
Ángulo podal (FA)	2,41		
Vista lateral patas (RLSV)	1,36		
Vista posterior patas (RLRV)	2,29		
Anchura inserción post. (RUW)	4,94		
Inserción anterior (FUA)	3,72		
Altura inserción post. (RUH)	4,58		
Ligamento suspensor (UC)	3,53		
Profundidade ubre (UD)	3,44		
Colocación tetos ant. (FTP)	2,49		
Colocación tetos post. (RTP)	3,45		
Lonxitude tetos (TL)	-1,14		

FUNCIONAIS			
LONXEVIDADE	98 (Fiab. 40%)	FACILIDADE PARTO TOURO	108 (Fiab. 53%)
R.C.S.	86 (Fiab. 70%)	CONDICIÓN CORPORAL	-1,78 (Fiab. 60%)
DÍAS ABERTOS	106 (Fiab. 44%)	ÍNDICE SAÚDE PODAL	118 (Fiab. 25%)
VELOCIDADE MUXIDO	111 (Fiab. 75%)		

SAÚDE			
VIDA PRODUTIVA (PL)	-0,60 (Fiab. 74%)	TAXA CONCEPCIÓN VACAS (CCR)	-1,80 (Fiab. 73%)
REC. CÉL. SOMÁTICAS (SCS)	3,17 (Fiab. 75%)	FACILIDADE PARTO (SCE)	2,30 (Fiab. 62%)
TAXA PREÑEZ FILLAS (DPR)	-1,70 (Fiab. 73%)	SUPERVIV. XOVENCAS (HLV)	0,80 (Fiab. 56%)
TAX. CONCEP. XOVENCAS (HCR)	-0,70 (Fiab. 71%)	SUPERVIVENCIA VACAS (LV)	-2,70 (Fiab. 70%)

ÍNDICES DE MÉRITO ECONÓMICO			
IM€T LEITE	162	IM€T PASTO	76
IM€T QUEIXO	246	IM€T ECOLÓXICO	132

ÍNDICES DE MÉRITO ECONÓMICO			
MÉRITO NETO (NM\$)	289	MÉRITO PASTOREO (GM\$)	281
MÉRITO QUEIXEIRO (CM\$)	291	MÉRITO FLUÍDO (FM\$)	252

GIGANTIC

3STAR POPPE GIGANTIC

GLADIUS x DURABLE x GYMNAST x RUBICON

ESPM9205262503

1HO1667

Nac.: 11/08/2021



Machos de las Sables



5.010
GICO



2.933
GTPI

PRODUCCIÓN

Fiab.: 69 %

Leite	% Graxa	Graxa	% Proteína	Proteína
1.448 kg	0,37 %	93 kg	0,19 %	68 kg

PRODUCCIÓN

Fiab.: 78 %

Leite	% Graxa	Graxa	% Proteína	Proteína
1.520 kg	0,12 %	93 kg	0,08 %	71 kg

TIPO

Fiab.: 72 %

TIPO (IXT)	1,76	Alto
UBRE (ICU)	1,83	Desexable
PATAS E PÉS (IPP)	1,78	Desexable
CAPACIDADE (ICAP)	-0,07	Pequena
Angulosidade	1,40	Moi Ang.
Estatura	1,60	Alta
Anchura peito	-0,58	Estreito
Profund. Corporal	-0,49	Pouca Fonda
Anchura grupa	-0,16	Estreita
Ángulo grupa	-0,06	Alto
Membros e apromos	1,85	Desexable
Ángulo podal	1,30	Alto
Vista lateral patas	-0,27	Rectas
Vista posterior patas	1,42	Desexables
Mobilidade	1,46	Boa
Inserción anterior	1,73	Forte
Altura inserción posterior	1,66	Alta
Ligamento suspensor	1,22	Forte
Profundidade ubre	2,04	Recollido
Colocación tetos anteriores	-0,02	Fóra
Colocación tetos posteriores	0,52	Debaixo
Lonxitude tetos	-0,63	Curto

TIPO

Fiab.: 76 %

TIPO (PTAT)	1,55
UBRES (UDC)	1,29
PATAS (FLC)	0,70
ESTRUTURA (BWC)	-0,25
Angulosidade (DF)	1,82
Estatura (STA)	1,77
Fortaleza (STR)	0,08
Prof. Corporal (BD)	0,46
Anchura Grupa (RW)	0,63
Ángulo Grupa (RA)	0,74
Puntuación Patas e Pés (FLS)	1,09
Ángulo podal (FA)	1,20
Vista lateral patas (RLSV)	-0,67
Vista posterior patas (RLRV)	0,80
Anchura inserción post. (RUW)	1,74
Inserción anterior (FUA)	1,48
Altura inserción post. (RUH)	2,06
Ligamento suspensor (UC)	0,99
Profundidade ubre (UD)	1,56
Colocación tetos ant. (FTP)	0,29
Colocación tetos post. (RTP)	0,52
Lonxitude tetos (TL)	-0,10

FUNCIONAIS

LONXEVIDADE	121 (Fiab. 40%)	FACILIDADE PARTO TOURO	101 (Fiab. 55%)
R.C.S.	114 (Fiab. 72%)	CONDICIÓN CORPORAL	-1,55 (Fiab. 62%)
DÍAS ABERTOS	102 (Fiab. 44%)	ÍNDICE SAÚDE PODAL	116 (Fiab. 24%)
VELOCIDADE MUXIDO	103 (Fiab. 76%)		

SAÚDE

VIDA PRODUTIVA (PL)	4,40 (Fiab. 73%)	TAXA CONCEPCIÓN VACAS (CCR)	-1,50 (Fiab. 72%)
REC. CÉL. SOMÁTICAS (SCS)	2,76 (Fiab. 74%)	FACILIDADE PARTO (SCE)	2,50 (Fiab. 60%)
TAXA PREÑEZ FILLAS (DPR)	-2,10 (Fiab. 73%)	SUPERVIV. XOVENCAS (HLV)	1,30 (Fiab. 56%)
TAX. CONCEP. XOVENCAS (HCR)	-0,60 (Fiab. 70%)	SUPERVIVENCIA VACAS (LV)	0,50 (Fiab. 70%)

ÍNDICES DE MÉRITO ECONÓMICO

IM€T LEITE	361	IM€T PASTO	175
IM€T QUEIXO	501	IM€T ECOLÓXICO	303

ÍNDICES DE MÉRITO ECONÓMICO

MÉRITO NETO (NM\$)	973	MÉRITO PASTOREO (GM\$)	891
MÉRITO QUEIXEIRO (CM\$)	992	MÉRITO FLUÍDO (FM\$)	846

FLADDERAK

DIEKERS 3STAR OH FLADDERAK

FREESTYLE RED x ALTADATELINE x SALVATORE x RUBICON



ESPM9205288762
1HO1698
Nac.: 03/01/2022



5.250
GICO



2.919
GTPI

PRODUCCIÓN

Fiab.: 66 %

Leite	% Graxa	Graxa	% Proteína	Proteína
1.669 kg	0,35 %	99 kg	0,16 %	72 kg

PRODUCCIÓN

Fiab.: 78 %

Leite	% Graxa	Graxa	% Proteína	Proteína
1.422 kg	0,14 %	96 kg	0,06 %	62 kg

TIPO

Fiab.: 72 %

TIPO (IXT)	2,25	Alto
UBRE (ICU)	1,89	Desexable
PATAS E PÉS (IPP)	2,35	Desexable
CAPACIDADE (ICAP)	1,48	Grande
Angulosidade	1,48	Moi Ang.
Estatura	2,57	Alta
Anchura peito	1,37	Ancho
Profund. Corporal	0,86	Moi Fonda
Anchura grupa	0,94	Ancha
Ángulo grupa	0,00	Baixo
Membros e apromos	2,18	Desexable
Ángulo podal	1,96	Alto
Vista lateral patas	-2,03	Rectas
Vista posterior patas	2,28	Desexables
Mobilidade	1,89	Boa
Inserción anterior	1,47	Forte
Altura inserción posterior	1,82	Alta
Ligamento suspensor	1,37	Forte
Profundidade ubre	2,38	Recollido
Colocación tetos anteriores	0,73	Debaixo
Colocación tetos posteriores	0,26	Debaixo
Lonxitude tetos	0,00	Longos

TIPO

Fiab.: 77 %

TIPO (PTAT)	1,99
UBRES (UDC)	1,23
PATAS (FLC)	0,97
ESTRUTURA (BWC)	1,41
Angulosidade (DF)	1,47
Estatura (STA)	2,87
Fortaleza (STR)	1,55
Prof. Corporal (BD)	1,63
Anchura Grupa (RW)	1,12
Ángulo Grupa (RA)	0,65
Puntuación Patas e Pés (FLS)	1,41
Ángulo podal (FA)	2,37
Vista lateral patas (RLSV)	-1,45
Vista posterior patas (RLRV)	1,79
Anchura inserción post. (RUW)	2,14
Inserción anterior (FUA)	1,84
Altura inserción post. (RUH)	2,04
Ligamento suspensor (UC)	0,88
Profundidade ubre (UD)	1,97
Colocación tetos ant. (FTP)	0,46
Colocación tetos post. (RTP)	0,17
Lonxitude tetos (TL)	0,47

FUNCIONAIS

LONXEVIDADE	123	(Fiab. 40%)	FACILIDADE PARTO TOURO	108	(Fiab. 55%)
R.C.S.	120	(Fiab. 72%)	CONDICIÓN CORPORAL	-0,24	(Fiab. 62%)
DÍAS ABERTOS	95	(Fiab. 44%)	ÍNDICE SAÚDE PODAL	115	(Fiab. 24%)
VELOCIDADE MUXIDO	101	(Fiab. 76%)			

SAÚDE

VIDA PRODUTIVA (PL)	4,00	(Fiab. 74%)	TAXA CONCEPCIÓN VACAS (CCR)	-0,90	(Fiab. 73%)
REC. CÉL. SOMÁTICAS (SCS)	2,59	(Fiab. 74%)	FACILIDADE PARTO (SCE)	2,10	(Fiab. 61%)
TAXA PREÑEZ FILLAS (DPR)	-1,90	(Fiab. 73%)	SUPERVIV. XOVENCAS (HLV)	1,00	(Fiab. 56%)
TAX. CONCEP. XOVENCAS (HCR)	-1,10	(Fiab. 71%)	SUPERVIVENCIA VACAS (LV)	0,50	(Fiab. 70%)

ÍNDICES DE MÉRITO ECONÓMICO

IM€T LEITE	378	IM€T PASTO	178
IM€T QUEIXO	517	IM€T ECOLÓXICO	312

ÍNDICES DE MÉRITO ECONÓMICO

MÉRITO NETO (NM\$)	809	MÉRITO PASTOREO (GM\$)	709
MÉRITO QUEIXEIRO (CM\$)	828	MÉRITO FLUÍDO (FM\$)	706



GUIRI

GUIRI ET
GUITAR x SOUND CLOUD x IMAX x MODESTY

5.124
GICO

ESPM9205288759
1H01692
Nac.: 23/11/2021



PRODUCCIÓN		Fiab.: 72 %		
Leite	% Graxa	Graxa	% Proteína	Proteína
1.824 kg	0,23 %	92 kg	0,12 %	72 kg

TIPO		Fiab.: 75 %	
TIPO (IXT)	2,31		Alto
UBRE (ICU)	1,81		Desexable
PATAS E PÉS (IPP)	1,96		Desexable
CAPACIDADE (ICAP)	0,99		Grande
Angulosidade	1,81		Moi Ang.
Estatuta	2,60		Alta
Anchura peito	0,83		Ancho
Profund. Corporal	0,20		Moi Fonda
Anchura grupa	2,12		Ancha
Angulo grupa	-0,07		Alto
Membros e apromos	1,90		Desexable
Angulo podal	1,55		Alto
Vista lateral patas	0,75		Curvas
Vista posterior patas	1,76		Desexables
Mobilidade	2,05		Boa
Inserción anterior	1,92		Forte
Altura inserción posterior	2,62		Alta
Ligamento suspensor	1,37		Forte
Profundidade ubre	2,44		Recollido
Colocación tetos anteriores	0,99		Debaixo
Colocación tetos posteriores	1,28		Debaixo
Longitude tetos	1,60		Longos



Claynook Fabby Silver ET MB-88. Familia materna



Pine-Tree 2149 Robust 4846 ET VG-87. Familia materna



View-Home Mcc Found MB-88. Familia materna



View-Home Mcc Found MB-88. Familia materna

FUNCIONAIS					
LONXEVIDADE	121	(Fiab. 44%)	FACILIDADE PARTO TOURO	106	(Fiab. 58%)
R.C.S.	112	(Fiab. 75%)	CONDICIÓN CORPORAL	-0,98	(Fiab. 64%)
DÍAS ABERTOS	107	(Fiab. 48%)	ÍNDICE SAÚDE PODAL	108	(Fiab. 24%)
VELOCIDADE MUXIDO	104	(Fiab. 79%)			



ÍNDICES DE MÉRITO ECONÓMICO	
IM€T LEITE	371
IM€T QUEIXO	503
IM€T PASTO	165
IM€T ECOLÓXICO	310

TONY P

JBTOULLEC TONY P

WOLFGANG P x KING DOC x IMOLA x DEMPSEY

ESPM9205413332
1HO1722
Nac.: 12/04/2022




3.687
GICO


2.477
GTPI

PRODUCCIÓN		Fiab.: 66 %		
Leite	% Graxa	Graxa	% Proteína	Proteína
884 kg	0,11 %	43 kg	0,06 %	35 kg

PRODUCCIÓN		Fiab.: 79 %		
Leite	% Graxa	Graxa	% Proteína	Proteína
1.113 kg	-0,01 %	41 kg	0,00 %	36 kg

TIPO		Fiab.: 72 %	
TIPO (IXT)	3,08	Alto	
UBRE (ICU)	2,64	Desexable	
PATAS E PÉS (IPP)	2,05	Desexable	
CAPACIDADE (ICAP)	2,09	Grande	
Angulosidade	2,01	Moi Ang.	
Estatura	3,17	Alta	
Anchura peito	1,83	Ancho	
Profund. Corporal	1,35	Moi Fonda	
Anchura grupa	2,65	Ancha	
Ángulo grupa	-0,29	Alto	
Membros e apromos	2,09	Desexable	
Ángulo podal	1,93	Alto	
Vista lateral patas	0,50	Curvas	
Vista posterior patas	1,53	Desexables	
Mobilidade	2,04	Boa	
Inserción anterior	2,82	Forte	
Altura inserción posterior	3,15	Alta	
Ligamento suspensor	2,03	Forte	
Profundidade ubre	3,43	Recollido	
Colocación tetos anteriores	1,11	Debaixo	
Colocación tetos posteriores	1,31	Debaixo	
Lonxitude tetos	-0,40	Curtos	

TIPO		Fiab.: 77 %	
TIPO (PTAT)	3,19	Alto	
UBRES (UDC)	2,43	Desexable	
PATAS (FLC)	1,59	Desexable	
ESTRUTURA (BWC)	1,33	Grande	
Angulosidade (DF)	2,82	Moi Ang.	
Estatura (STA)	3,61	Alta	
Fortaleza (STR)	1,63	Ancho	
Prof. Corporal (BD)	2,24	Moi Fonda	
Anchura Grupa (RW)	2,77	Ancha	
Ángulo Grupa (RA)	-0,20	Alto	
Puntuación Patas e Pés (FLS)	2,25	Desexable	
Ángulo podal (FA)	2,34	Alto	
Vista lateral patas (RLSV)	0,91	Curvas	
Vista posterior patas (RLRV)	2,25	Desexables	
Anchura inserción post. (RUW)	3,87	Boa	
Inserción anterior (FUA)	2,97	Forte	
Altura inserción post. (RUH)	3,87	Alta	
Ligamento suspensor (UC)	2,07	Forte	
Profundidade ubre (UD)	2,40	Recollido	
Colocación tetos ant. (FTP)	1,01	Debaixo	
Colocación tetos post. (RTP)	1,67	Debaixo	
Lonxitude tetos (TL)	-0,24	Curtos	

FUNCIONAIS			
LONXEVIDADE	104 (Fiab. 40%)	FACILIDADE PARTO TOURO	103 (Fiab. 55%)
R.C.S.	96 (Fiab. 72%)	CONDICIÓN CORPORAL	-1,11 (Fiab. 62%)
DÍAS ABERTOS	104 (Fiab. 44%)	ÍNDICE SAÚDE PODAL	108 (Fiab. 28%)
VELOCIDADE MUXIDO	111 (Fiab. 76%)		

SAÚDE			
VIDA PRODUTIVA (PL)	-0,10 (Fiab. 74%)	TAXA CONCEPCIÓN VACAS (CCR)	-2,60 (Fiab. 73%)
REC. CÉL. SOMÁTICAS (SCS)	3,06 (Fiab. 74%)	FACILIDADE PARTO (SCE)	2,80 (Fiab. 59%)
TAXA PREÑEZ FILLAS (DPR)	-2,40 (Fiab. 73%)	SUPERVIV. XOVENCAS (HLV)	0,50 (Fiab. 56%)
TAX. CONCEP. XOVENCAS (HCR)	-1,10 (Fiab. 71%)	SUPERVIVENCIA VACAS (LV)	-3,10 (Fiab. 71%)

ÍNDICES DE MÉRITO ECONÓMICO			
IM€T LEITE	188	IM€T PASTO	77
IM€T QUEIXO	245	IM€T ECOLÓXICO	155

ÍNDICES DE MÉRITO ECONÓMICO			
MÉRITO NETO (NM\$)	242	MÉRITO PASTOREO (GM\$)	190
MÉRITO QUEIXEIRO (CM\$)	242	MÉRITO FLUÍDO (FM\$)	231

SABOR

TEIXEIRO SABOR ET
SANCHEZ P x LAVONTE x BLOWTORCH x DAMARIS

4.960
GICO

ESPM2705288988
1H01720
Nac.: 22/05/2022



PRODUCCIÓN

Fiab.: 69 %

Leite	% Graxa	Graxa	% Proteína	Proteína
1.238 kg	0,11 %	56 kg	0,13 %	54 kg

TIPO

Fiab.: 75 %

TIPO (IXT)			
TIPO (IXT)	1,99		Alto
UBRE (ICU)	2,19		Desexable
PATAS E PÉS (IPP)	1,77		Desexable
CAPACIDADE (ICAP)	-0,48		Pequena
Angulosidade	0,38		Moi Ang.
Estatura	1,21		Alta
Anchura peito	0,12		Ancho
Profund. Corporal	-1,29		Pouca Fonda
Anchura grupa	0,97		Ancha
Ángulo grupa	-0,03		Alto
Membros e apromos	1,91		Desexable
Ángulo podal	0,71		Alto
Vista lateral patas	-0,02		Rectas
Vista posterior patas	1,54		Desexables
Mobilidade	1,74		Boa
Inserción anterior	1,66		Forte
Altura inserción posterior	1,76		Alta
Ligamento suspensor	1,19		Forte
Profundidade ubre	3,01		Recollido
Colocación tetos anteriores	-0,03		Fóra
Colocación tetos posteriores	-0,14		Fóra
Lonxitude tetos	0,39		Longos



Tirsvad Stol Joc Nemo MB-87. Familia materna



Tirsvad BT Noma MB-89. Familia materna



Tir-An Uno Nelina. Familia materna

FUNCIONAIS

LONXEVIDADE	130	(Fiab. 40%)	FACILIDADE PARTO TOURO	99	(Fiab. 56%)
R.C.S.	121	(Fiab. 72%)	CONDICIÓN CORPORAL	0,36	(Fiab. 62%)
DÍAS ABERTOS	122	(Fiab. 46%)	ÍNDICE SAÚDE PODAL	112	(Fiab. 25%)
VELOCIDADE MUXIDO	102	(Fiab. 78%)			



Tir-An O Man Neblina MB-87. Familia materna

ÍNDICES DE MÉRITO ECONÓMICO

IM€T LEITE	331
IM€T QUEIXO	429
IM€T PASTO	178
IM€T ECOLÓXICO	283

CLAYTON

HGH 85165 CLAYTON ET

CLAPTON x SOUNDCLOUD x IMAX x MODESTY

4.964
GICO

ESPM9205415919

1H01723

Nac.: 28/03/2022



PRODUCCIÓN

Fiab.: 72 %

Leite	% Graxa	Graxa	% Proteína	Proteína
1.639 kg	0,16 %	77 kg	0,07 %	61 kg

TIPO

Fiab.: 78 %

TIPO (IXT)	2,31	Alto
UBRE (ICU)	2,35	Desexable
PATAS E PÉS (IPP)	1,45	Desexable
CAPACIDADE (ICAP)	-0,39	Pequena
Angulosidade	1,31	Moi Ang.
Estatura	1,63	Alta
Anchura peito	-0,11	Estreito
Profund. Corporal	-1,22	Pouca Fonda
Anchura grupa	1,03	Ancha
Ângulo grupa	-0,21	Alto
Membros e apromos	1,45	Desexable
Ângulo podal	0,50	Alto
Vista lateral patas	1,24	Curvas
Vista posterior patas	1,51	Desexables
Mobilidade	1,45	Boa
Inserción anterior	2,48	Forte
Altura inserción posterior	2,89	Alta
Ligamento suspensor	0,33	Forte
Profundidade ubre	3,69	Recollido
Colocación tetos anteriores	1,00	Debaixo
Colocación tetos posteriores	0,56	Debaixo
Lonxitude tetos	0,14	Longos



Claynook Fabby Silver ET MB-88. Familia materna



Pine-Tree 2149 Robust 4846 ET VG-87. Familia materna



View-Home Mcc Found MB-88. Familia materna

FUNCIONAIS

LONXEVIDADE	119	(Fiab. 44%)	FACILIDADE PARTO TOURO	107	(Fiab. 58%)
R.C.S.	121	(Fiab. 75%)	CONDICIÓN CORPORAL	-1,30	(Fiab. 64%)
DÍAS ABERTOS	108	(Fiab. 48%)	ÍNDICE SAÚDE PODAL	112	(Fiab. 24%)
VELOCIDADE MUXIDO	105	(Fiab. 79%)			



View-Home Mcc Found MB-88. Familia materna

ÍNDICES DE MÉRITO ECONÓMICO

IM€T LEITE	347
IM€T QUEIXO	452
IM€T PASTO	167
IM€T ECOLÓXICO	290



PRODUCCIÓN

Fiab.: 66 %

Leite	% Graxa	Graxa	% Proteína	Proteína
1.098 kg	0,18 %	58 kg	0,17 %	54 kg

TIPO

Fiab.: 72 %

TIPO (IXT)	2,27	Alto
UBRE (ICU)	2,71	Desexable
PATAS E PÉS (IPP)	1,08	Desexable
CAPACIDADE (ICAP)	-0,46	Pequena
Angulosidade	0,31	Moi Ang.
Estatuta	1,59	Alta
Anchura peito	-0,35	Estreito
Profund. Corporal	-1,27	Pouca Fonda
Anchura grupa	1,54	Ancha
Ángulo grupa	1,12	Baixo
Membros e apromos	1,25	Desexable
Ángulo podal	1,83	Alto
Vista lateral patas	-0,60	Rectas
Vista posterior patas	0,21	Desexables
Mobilidade	1,16	Boa
Inserción anterior	3,09	Forte
Altura inserción posterior	2,90	Alta
Ligamento suspensor	1,64	Forte
Profundidade ubre	3,81	Recollido
Colocación tetos anteriores	1,15	Debaixo
Colocación tetos posteriores	1,25	Debaixo
Lonxitude tetos	0,35	Longos



Anila XF Applicab. Divinity ET MB-85 SM-87. Avoa materna



Calynook Divinity Unix ET MB-88 SM-90. Familia materna



Calynook Divinity Unix ET MB-88 SM-90. Familia materna

FUNCIONAIS

LONXEVIDADE	132	(Fiab. 40%)	FACILIDADE PARTO TOURO	108	(Fiab. 55%)
R.C.S.	122	(Fiab. 72%)	CONDICIÓN CORPORAL	0,23	(Fiab. 60%)
DÍAS ABERTOS	112	(Fiab. 44%)	ÍNDICE SAÚDE PODAL	113	(Fiab. 25%)
VELOCIDADE MUXIDO	90	(Fiab. 76%)			



Claynook Dewdrop Monterey ET EX-91 SM-92. Familia materna

ÍNDICES DE MÉRITO ECONÓMICO

IM€T LEITE	326
IM€T QUEIXO	425
IM€T PASTO	177
IM€T ECOLÓXICO	274

XEN

LSCG XEN FIV ET

GENIUS x ALTAHOTJOB x CLEVER x KINGBOY

4.465
GICO

ESPM1505183946

1HO1672

Nac.: 12/09/2021



PRODUCCIÓN

Fiab.: 69 %

Leite	% Graxa	Graxa	% Proteína	Proteína
1.449 kg	0,05 %	58 kg	-0,03 %	43 kg

TIPO

Fiab.: 75 %

TIPO (IXT)	2,31	Alto
UBRE (ICU)	2,27	Desexable
PATAS E PÉS (IPP)	2,25	Desexable
CAPACIDADE (ICAP)	0,07	Grande
Angulosidade	0,67	Moi Ang.
Estatuta	1,72	Alta
Anchura peito	0,19	Ancho
Profund. Corporal	-0,62	Pouca Fonda
Anchura grupa	0,65	Ancha
Ángulo grupa	0,12	Baixo
Membros e apromos	2,22	Desexable
Ángulo podal	0,21	Alto
Vista lateral patas	0,33	Curvas
Vista posterior patas	2,59	Desexables
Mobilidade	2,39	Boa
Inserción anterior	1,93	Forte
Altura inserción posterior	2,39	Alta
Ligamento suspensor	1,01	Forte
Profundidade ubre	2,98	Recollido
Colocación tetos anteriores	-0,05	Fóra
Colocación tetos posteriores	-0,26	Fóra
Lonxitude tetos	0,43	Longos



A-L-H Destiny MB-87. Familia materna



Heidenskipster Goldwyn Destiny MB-86. Familia materna



Markwell Luke Rapture-EX-92. Familia materna

FUNCIONAIS

LONXEVIDADE	116	(Fiab. 40%)	FACILIDADE PARTO TOURO	123	(Fiab. 55%)
R.C.S.	115	(Fiab. 72%)	CONDICIÓN CORPORAL	-0,55	(Fiab. 62%)
DÍAS ABERTOS	104	(Fiab. 44%)	ÍNDICE SAÚDE PODAL	115	(Fiab. 27%)
VELOCIDADE MUXIDO	110	(Fiab. 78%)			



Markwell-Durham-Daisy-EX-92. Familia materna

ÍNDICES DE MÉRITO ECONÓMICO

IM€T LEITE	292
IM€T QUEIXO	350
IM€T PASTO	135
IM€T ECOLÓXICO	238

CARAMELO

CURTIS CARAMELO ET

COPYRIGHT x ALCOVE x MONTANA x SUPERSHOT



ESPM9205179083
1HO1631
Nac.: 07/11/2020



Mauricio de los Santos



4.789
GICO



2.861
GTPI

PRODUCCIÓN		Fiab.: 72 %		
Leite	% Graxa	Graxa	% Proteína	Proteína
1.278 kg	0,23 %	71 kg	0,14 %	56 kg

PRODUCCIÓN		Fiab.: 82 %		
Leite	% Graxa	Graxa	% Proteína	Proteína
1.508 kg	0,06 %	75 kg	0,04 %	59 kg

TIPO		Fiab.: 78 %	
TIPO (IXT)	2,06	Alto	
UBRE (ICU)	2,30	Desexable	
PATAS E PÉS (IPP)	1,13	Desexable	
CAPACIDADE (ICAP)	0,04	Grande	
Angulosidade	0,40	Moi Ang.	
Estatura	1,05	Alta	
Anchura peito	0,75	Ancho	
Profund. Corporal	-0,64	Pouca Fonda	
Anchura grupa	1,21	Ancha	
Angulo grupa	0,77	Baixo	
Membros e apromos	1,24	Desexable	
Angulo podal	0,44	Alto	
Vista lateral patas	-0,75	Rectas	
Vista posterior patas	0,98	Desexables	
Mobilidade	1,00	Boa	
Inserción anterior	2,97	Forte	
Altura inserción posterior	1,48	Alta	
Ligamento suspensor	0,59	Forte	
Profundidade ubre	3,81	Recollido	
Colocación tetos anteriores	1,33	Debaixo	
Colocación tetos posteriores	0,54	Debaixo	
Lonxitude tetos	-0,63	Curtos	

TIPO		Fiab.: 81 %	
TIPO (PTAT)	1,39		
UBRES (UDC)	2,31		
PATAS (FLC)	0,73		
ESTRUTURA (BWC)	0,64		
Angulosidade (DF)	0,03		
Estatura (STA)	0,52		
Fortaleza (STR)	0,55		
Prof. Corporal (BD)	-0,07		
Anchura Grupa (RW)	0,87		
Ángulo Grupa (RA)	0,90		
Puntuación Patas e Pés (FLS)	0,80		
Ángulo podal (FA)	1,65		
Vista lateral patas (RLSV)	-1,13		
Vista posterior patas (RLRV)	0,65		
Anchura inserción post. (RUW)	2,19		
Inserción anterior (FUA)	2,95		
Altura inserción post. (RUH)	2,54		
Ligamento suspensor (UC)	0,56		
Profundidade ubre (UD)	2,71		
Colocación tetos ant. (FTP)	0,80		
Colocación tetos post. (RTP)	0,53		
Lonxitude tetos (TL)	-0,41		

FUNCIONAIS					
LONXEVIDADE	126	(Fiab. 45%)	FACILIDADE PARTO TOURO	108	(Fiab. 61%)
R.C.S.	115	(Fiab. 78%)	CONDICIÓN CORPORAL	0,99	(Fiab. 66%)
DÍAS ABERTOS	115	(Fiab. 50%)	ÍNDICE SAÚDE PODAL	103	(Fiab. 31%)
VELOCIDADE MUXIDO	109	(Fiab. 81%)			

SAÚDE					
VIDA PRODUTIVA (PL)	4,00	(Fiab. 76%)	TAXA CONCEPCIÓN VACAS (CCR)	-0,40	(Fiab. 77%)
REC. CÉL. SOMÁTICAS (SCS)	2,91	(Fiab. 79%)	FACILIDADE PARTO (SCE)	1,90	(Fiab. 63%)
TAXA PREÑEZ FILLAS (DPR)	-0,80	(Fiab. 77%)	SUPERVIV. XOVENCAS (HLV)	0,70	(Fiab. 58%)
TAX. CONCEP. XOVENCAS (HCR)	1,70	(Fiab. 75%)	SUPERVIVENCIA VACAS (LV)	1,10	(Fiab. 73%)

ÍNDICES DE MÉRITO ECONÓMICO			
IM€T LEITE	331	IM€T PASTO	167
IM€T QUEIXO	443	IM€T ECOLÓXICO	277

ÍNDICES DE MÉRITO ECONÓMICO			
MÉRITO NETO (NM\$)	807	MÉRITO PASTOREO (GM\$)	756
MÉRITO QUEIXEIRO (CM\$)	817	MÉRITO FLUÍDO (FM\$)	740

MALDINI

TIRSVAD 3STAR ZAZZLE MALDINI ET
ALTAZAZZLE x PURSUIT x SUPERHERO x SILVER



ESPM9205287295
1HO1687
Nac.: 06/11/2021




4.822
GICO


2.930
GTPI

PRODUCCIÓN		Fiab.: 72 %		
Leite	% Graxa	Graxa	% Proteína	Proteína
1.218 kg	0,50 %	98 kg	0,09 %	49 kg

PRODUCCIÓN		Fiab.: 80 %		
Leite	% Graxa	Graxa	% Proteína	Proteína
1.018 kg	0,19 %	93 kg	0,03 %	41 kg

TIPO		Fiab.: 78 %	
TIPO (IXT)	1,38		Alto
UBRE (ICU)	1,89		Desexable
PATAS E PÉS (IPP)	0,56		Desexable
CAPACIDADE (ICAP)	-0,83		Pequena
Angulosidade	0,74		Moi Ang.
Estatura	0,85		Alta
Anchura peito	-1,00		Estreito
Profund. Corporal	-1,29		Pouca Fonda
Anchura grupa	0,17		Ancha
Angulo grupa	-1,28		Alto
Membros e apromos	0,86		Desexable
Angulo podal	0,53		Alto
Vista lateral patas	0,08		Curvas
Vista posterior patas	-0,08		Non Desex.
Mobilidade	0,65		Boa
Inserción anterior	1,80		Forte
Altura inserción posterior	1,60		Alta
Ligamento suspensor	1,08		Forte
Profundidade ubre	2,46		Recollido
Colocación tetos anteriores	0,52		Debaixo
Colocación tetos posteriores	0,45		Debaixo
Lonxitude tetos	-0,20		Curtos

TIPO		Fiab.: 79 %	
TIPO (PTAT)	1,62		
UBRES (UDC)	2,19		
PATAS (FLC)	0,88		
ESTRUTURA (BWC)	-0,16		
Angulosidade (DF)	0,34		
Estatura (STA)	0,54		
Fortaleza (STR)	-0,22		
Prof. Corporal (BD)	-0,47		
Anchura Grupa (RW)	0,43		
Ángulo Grupa (RA)	-0,01		
Puntuación Patas e Pés (FLS)	0,97		
Ángulo podal (FA)	1,05		
Vista lateral patas (RLSV)	-0,35		
Vista posterior patas (RLRV)	0,78		
Anchura inserción post. (RUW)	1,94		
Inserción anterior (FUA)	2,80		
Altura inserción post. (RUH)	2,53		
Ligamento suspensor (UC)	0,51		
Profundidade ubre (UD)	2,50		
Colocación tetos ant. (FTP)	0,92		
Colocación tetos post. (RTP)	0,77		
Lonxitude tetos (TL)	-0,31		

FUNCIONAIS			
LONXEIDADE	129 (Fiab. 44%)	FACILIDADE PARTO TOURO	105 (Fiab. 58%)
R.C.S.	117 (Fiab. 75%)	CONDICIÓN CORPORAL	-0,69 (Fiab. 64%)
DÍAS ABERTOS	109 (Fiab. 48%)	ÍNDICE SAÚDE PODAL	107 (Fiab. 25%)
VELOCIDADE MUXIDO	118 (Fiab. 79%)		

SAÚDE			
VIDA PRODUTIVA (PL)	5,60 (Fiab. 75%)	TAXA CONCEPCIÓN VACAS (CCR)	0,70 (Fiab. 74%)
REC. CÉL. SOMÁTICAS (SCS)	2,72 (Fiab. 77%)	FACILIDADE PARTO (SCE)	2,10 (Fiab. 63%)
TAXA PREÑEZ FILLAS (DPR)	-0,50 (Fiab. 74%)	SUPERVIV. XOVENCAS (HLV)	0,60 (Fiab. 58%)
TAX. CONCEP. XOVENCAS (HCR)	2,30 (Fiab. 74%)	SUPERVIVENCIA VACAS (LV)	0,50 (Fiab. 72%)

ÍNDICES DE MÉRITO ECONÓMICO			
IM€T LEITE	352	IM€T PASTO	184
IM€T QUEIXO	489	IM€T ECOLÓXICO	289

ÍNDICES DE MÉRITO ECONÓMICO			
MÉRITO NETO (NM\$)	897	MÉRITO PASTOREO (GM\$)	836
MÉRITO QUEIXEIRO (CM\$)	909	MÉRITO FLUÍDO (FM\$)	840

FREIRE RED

FREIRE RED
FREESTYLE RED x SOLITAIR P RED x SEMINO x PENLEY

5.049
GICO

ESPM9205288763
1H01690
Nac.: 10/11/2021



PRODUCCIÓN

Fiab.: 66 %

Leite	% Graxa	Graxa	% Proteína	Proteína
2.024 kg	-0,05 %	67 kg	0,05 %	71 kg

TIPO

Fiab.: 72 %

TIPO (IXT)	1,99	Alto
UBRE (ICU)	1,97	Desexable
PATAS E PÉS (IPP)	2,04	Desexable
CAPACIDADE (ICAP)	-0,31	Pequena
Angulosidade	1,06	Moi Ang.
Estatura	0,61	Alta
Anchura peito	0,03	Ancho
Profund. Corporal	-0,72	Pouca Fonda
Anchura grupa	-0,02	Estreita
Ángulo grupa	-0,02	Alto
Membros e apromos	2,18	Desexable
Ángulo podal	0,65	Alto
Vista lateral patas	-0,07	Rectas
Vista posterior patas	1,87	Desexables
Mobilidade	1,95	Boa
Inserción anterior	1,82	Forte
Altura inserción posterior	2,41	Alta
Ligamento suspensor	0,75	Forte
Profundidade ubre	2,30	Recollido
Colocación tetos anteriores	0,22	Debaixo
Colocación tetos posteriores	0,12	Debaixo
Lonxitude tetos	0,57	Longos



Poppe Fienchen 1569. Familia paterna



Poppe fienchen 1134. Familia paterna



Poppe Fienchen 803. Familia paterna



Poppe Fienchen 580. Familia paterna

FUNCIONAIS

LONXEVIDADE	128	(Fiab. 40%)	FACILIDADE PARTO TOURO	117	(Fiab. 55%)
R.C.S.	115	(Fiab. 72%)	CONDICIÓN CORPORAL	-0,84	(Fiab. 60%)
DÍAS ABERTOS	102	(Fiab. 44%)	ÍNDICE SAÚDE PODAL	107	(Fiab. 23%)
VELOCIDADE MUXIDO	100	(Fiab. 76%)			



ÍNDICES DE MÉRITO ECONÓMICO

IM€T LEITE	371
IM€T QUEIXO	446
IM€T PASTO	159
IM€T ECOLÓXICO	309

BICO

A CHEDA BICO ET

GOT MAID x OLIVER P x SANTANA P x TOPEKA



101
GJPI

ES061113595695

1JE0003

Nac.: 04/01/2022

PRODUCCIÓN

Fiab.: 76 %

Leite	% Graxa	Graxa	% Proteína	Proteína
934 kg	0,03 %	52 kg	0,01 %	37 kg

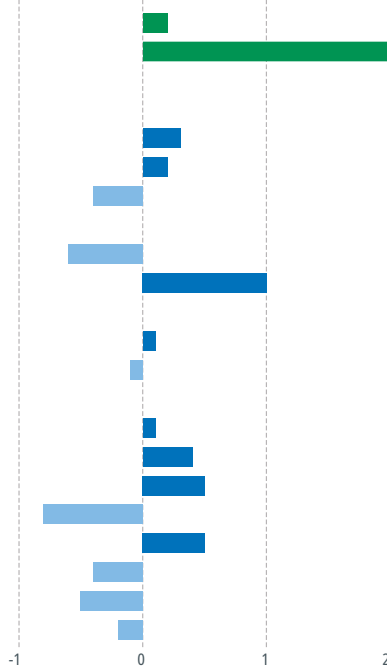


BICO

TIPO

Fiab.: 79 %

TIPO (PTAT)	0,20
UBRES (UDC)	2,85
PATAS (FLC)	
ESTRUTURA (BWC)	
Angulosidade (DF)	0,30
Estatuta (STA)	0,20
Fortaleza (STR)	-0,40
Prof. Corporal (BD)	
Anchura Grupa (RW)	-0,60
Ángulo Grupa (RA)	1,00
Puntuación Patas e Pés (FLS)	
Ángulo podal (FA)	0,10
Vista lateral patas (RLSV)	-0,10
Vista posterior patas (RLRV)	
Anchura inserción post. (RUW)	0,10
Inserción anterior (FUJA)	0,40
Altura inserción post. (RUH)	0,50
Ligamento suspensor (UC)	-0,80
Profundidade ubre (UD)	0,50
Colocación tetos ant. (FTP)	-0,40
Colocación tetos post. (RTP)	-0,50
Lonxitude tetos (TL)	-0,20



A Cheda ES051112152080 ET. Nai



A Cheda ES051112152080 ET. Nai

SAÚDE

VIDA PRODUTIVA (PL)	4,90	(Fiab. 74%)	TAXA CONCEPCIÓN VACAS (CCR)	-2,80	(Fiab. 71%)
REC. CÉL. SOMÁTICAS (SCS)	2,79	(Fiab. 76%)	FACILIDADE PARTO (SCE)		
TAXA PREÑEZ FILLAS (DPR)	-3,10	(Fiab. 71%)	SUPERVIV. XOVENCAS (HLV)	-0,50	(Fiab. 40%)
TAX. CONCEP. XOVENCAS (HCR)	-1,20	(Fiab. 62%)	SUPERVIVENCIA VACAS (LV)	-0,10	(Fiab. 64%)



Heartland Santana Arlene P ET. Avoa materna

ÍNDICES DE MÉRITO ECONÓMICO

MÉRITO NETO (NM\$)	563
MÉRITO QUEIXEIRO (CM\$)	573
MÉRITO PASTOREO (GM\$)	419
MÉRITO FLUÍDO (FM\$)	515

TORRES

Davinci x Haniko x Millennium x Dempsey x Xacobeo



IXT: +3,06



GPTAT: +3,63

